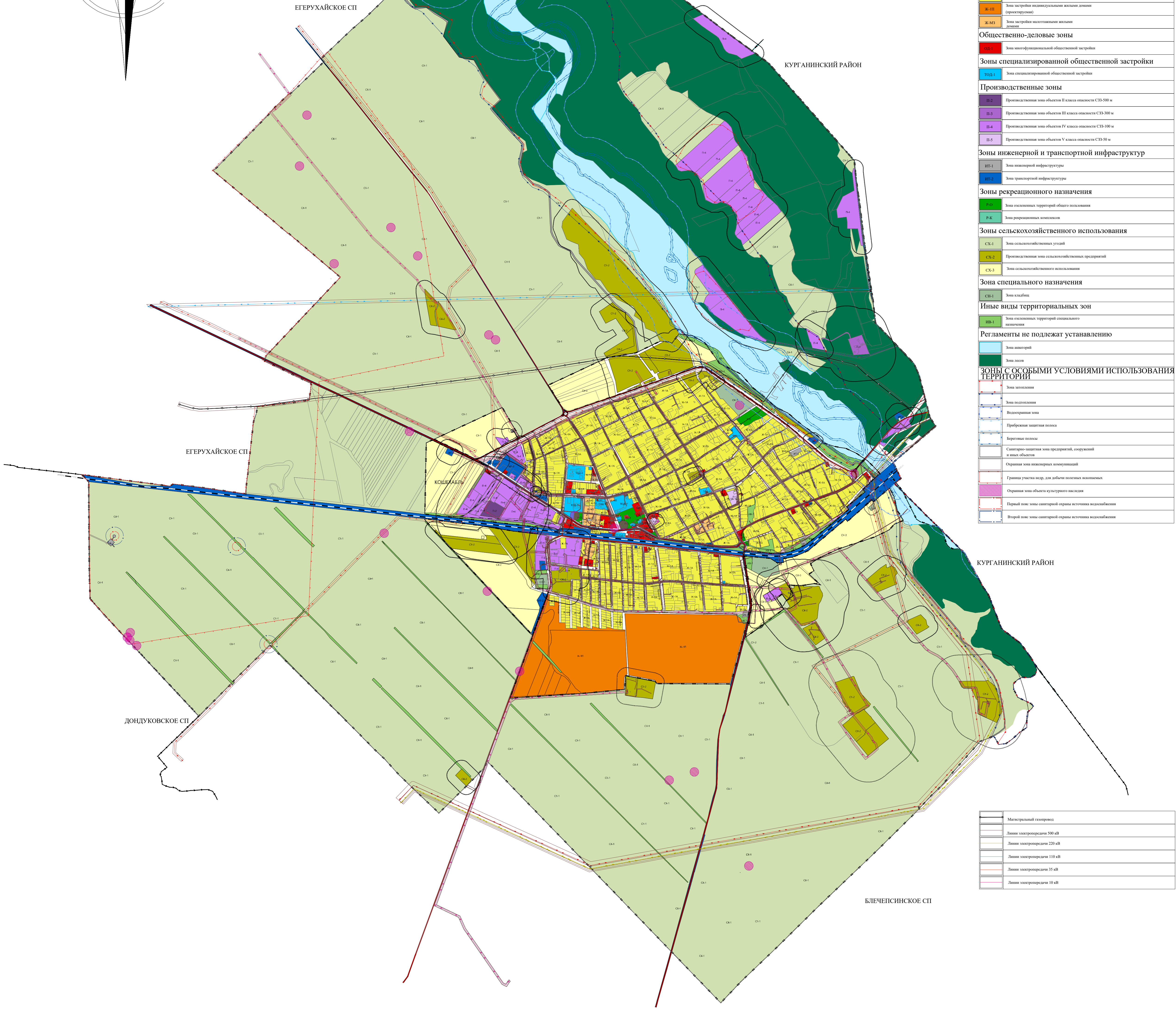
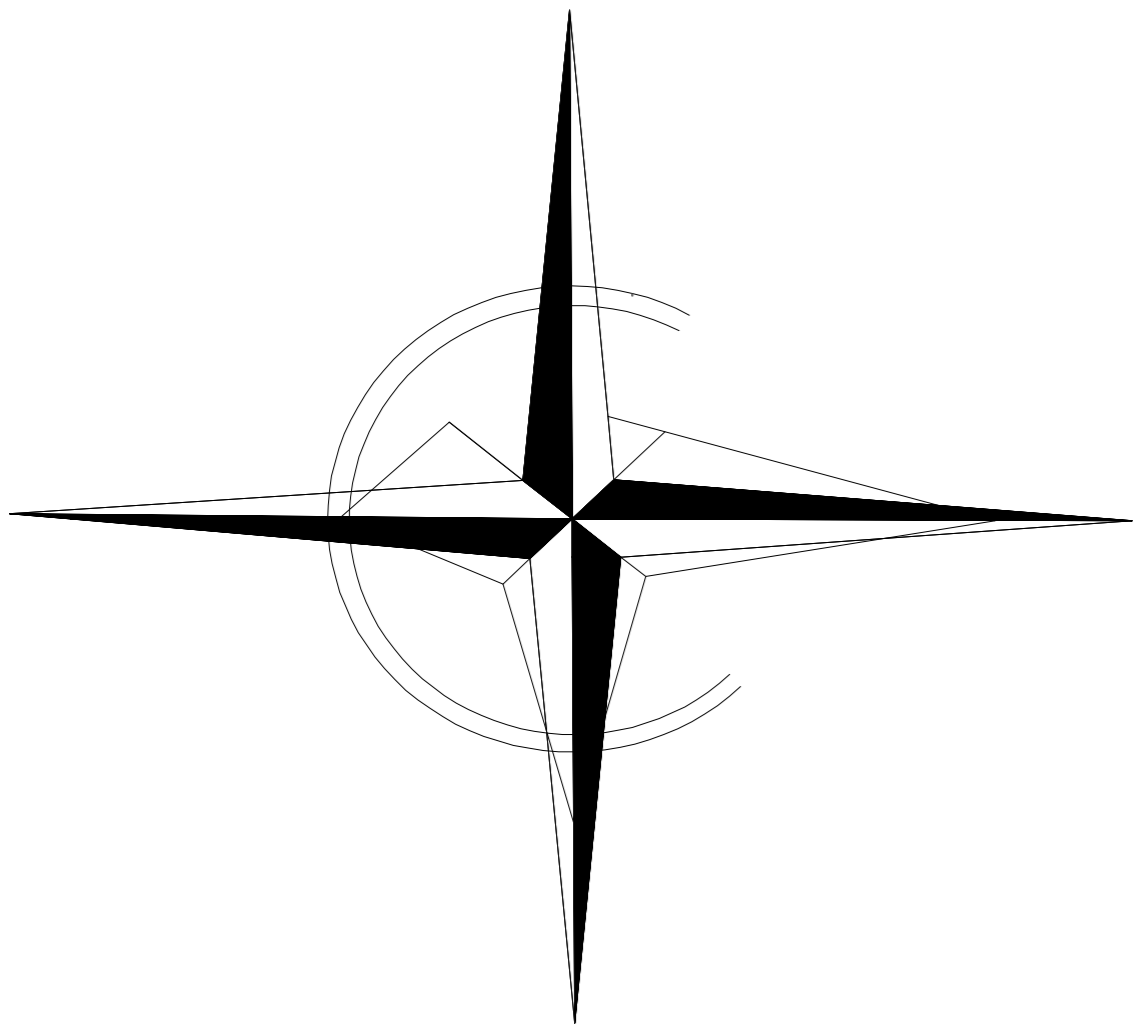


Приложение к Приказу Комитета РА по архитектуре и градостроительству №___ от_____

КАРТА ГРАДОСТРОИТЕЛЬНОГО ЗОНИРОВАНИЯ КОШЕХАБЛЬСКОГО СЕЛЬСКОГО ПОСЕЛЕНИЯ

КОШЕХАБЛЬСКОГО РАЙОНА РЕСПУБЛИКИ АДЫГЕЯ



| УСЛОВНЫЕ ОБОЗНАЧЕНИЯ | |
|---------------------------------------------------|-------------------------------------------------------------------|
| | Граница муниципального района |
| | Граница городского поселения |
| | Граница сельского поселения |
| | Граница населенного пункта |
| | Автомобильные дороги регионального или муниципального значения |
| | Железный путь общего пользования |
| ТЕРРИТОРИАЛЬНЫЕ ЗОНЫ | |
| Жилые зоны | |
| | Ж-1А Зона застройки индивидуальными жилыми домами |
| | Ж-1П Зона застройки индивидуальными жилыми домами (проектируемая) |
| | Ж-МЗ Зона застройки малоэтажными жилыми домами |
| Общественно-деловые зоны | |
| | ОД-1 Зона многофункциональной общественной застройки |
| Зоны специализированной общественной застройки | |
| | ТОД-1 Зона специализированной общественной застройки |
| Производственные зоны | |
| | П-2 Производственная зона объектов II класса опасности СЗЗ-500 м |
| | П-3 Производственная зона объектов III класса опасности СЗЗ-300 м |
| | П-4 Производственная зона объектов IV класса опасности СЗЗ-100 м |
| | П-5 Производственная зона объектов V класса опасности СЗЗ-50 м |
| Зоны инженерной и транспортной инфраструктуры | |
| | ИТ-1 Зона инженерной инфраструктуры |
| | ИТ-2 Зона транспортной инфраструктуры |
| Зоны рекреационного назначения | |
| | Р-О Зона озелененных территорий общего пользования |
| | Р-К Зона рекреационных комплексов |
| Зоны сельскохозяйственного использования | |
| | СХ-1 Зона сельскохозяйственных угодий |
| | СХ-2 Производственная зона сельскохозяйственных предприятий |
| | СХ-3 Зона сельскохозяйственного использования |
| Зона специального назначения | |
| | СН-1 Зона кладбищ |
| Иные виды территориальных зон | |
| | ИИ-1 Зона озелененных территорий специального назначения |
| Регламенты не подлежат установлению | |
| | Зона акваторий |
| | Зона лесов |
| Зоны с особыми условиями использования территорий | |
| | Зона затопления |
| | Зона подтопления |
| | Воздушная зона |
| | Прибрежная защитная полоса |
| | Береговые полосы |
| | Санитарно-защитная зона предприятий, сооружений и иных объектов |
| | Охранная зона инженерных коммуникаций |
| | Граница участка оспр. для добычи полезных ископаемых |
| | Охранная зона объекта культурного наследия |
| | Первый пояс зоны санитарной охраны источника водоснабжения |
| | Второй пояс зоны санитарной охраны источника водоснабжения |

| | |
|--|------------------------------|
| | Магистральный газопровод |
| | Линии электропередачи 500 кВ |
| | Линии электропередачи 220 кВ |
| | Линии электропередачи 110 кВ |
| | Линии электропередачи 35 кВ |
| | Линии электропередачи 10 кВ |